

～障がい福祉事業所合同説明会～

わくわくフェア

事業所を知る、将来のコトを考える。

開催日時

令和5年3月23日(木)
10:00～12:30(入退場自由)

開催場所

名東区役所 講堂
(名東区上社2丁目50番地)

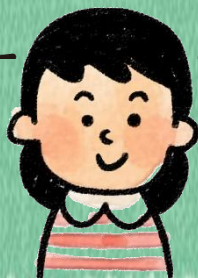
わくわくフェアとは？

児童発達支援、放課後等デイサービスのご利用をお考えの方や、既にサービスをご利用し、他事業所のことを知りたいご家族の方。そして、特別支援学校を卒業し、成人の福祉サービスのご利用を考えている家族の方や、関係機関の方を対象にした福祉事業所の合同説明会です。

お子さんを持つご家族の方



- ・児童発達支援や放課後等デイサービスはどんなことをやっている場所なの？
- ・名東区にはどんな事業所があるのかな？
 - ・利用するためにはどうすればいい？
 - ・違う事業所について知りたいな



卒業後の進路について



- ・もうすぐ卒業！
そろそろ動き出した方がいい？
- ・A型？B型？生活介護はどんな事業所？
- ・名東区にはどんな事業所があるのかな？
 - ・利用するにはどうすればいい？



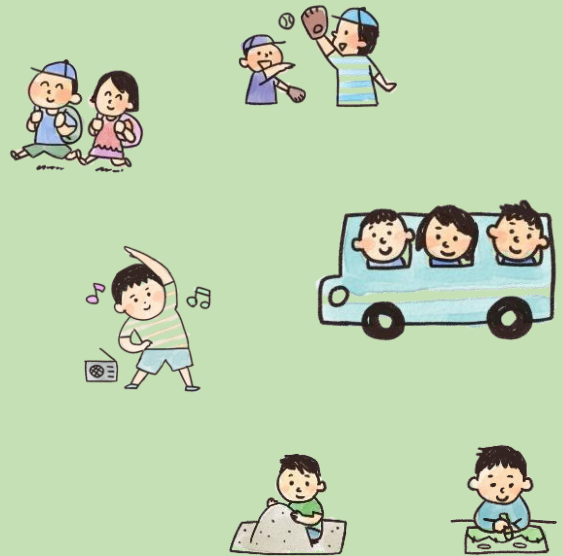
主催 名東区自立支援連絡協議会 そだつ部会 しる部会

問合せ 名東区自立支援連絡協議会 【事務局】名東区障害者基幹相談支援センター TEL052-739-7524



□児童発達支援事業所 □放課後等デイサービス事業所

- ・ケフリハスポーツキッズ（上社・一社）
- ・さくら
- ・S.I.C.KIDS 名東校
- ・One Life（スマイル・ワンライフ牧の里スポーツパーク）
- ・放課後等デイサービスはぐぽん（藤が丘駅前・藤が丘北）
- ・ヒーローズきつず藤が丘教室
- ・ふあいんど
- ・まーぶる
- ・みんなのえがお（ニコニコ・愛）
- ・めいとう児童デイサービス（ソレイユ・リリアフ・タンポポ）
- ・Rise・SunRise
- ・名古屋市いていの家 めいとうにじいろ



□就労継続支援 A 型事業所

- ・フィカス株式会社
- ・ワークスタジオ藤が丘

□就労継続支援 B 型事業所

- ・TUTTI

□生活介護事業所

- ・杜の家

□就労移行支援事業所

- ・LITALICO ワークス藤が丘



□相談支援コーナー

障害福祉サービスの説明や、これから利用するための進め方などを障害者基幹相談支援センターや相談支援事業所の職員の方と個別にご質問できるコーナーとなっております。

★お願い

- ・会場内ではマスクの着用、検温、手指消毒のご協力をお願いします。
- ・体調不良の方、37.5℃以上の発熱がある方はご来場をお控えください。
- ・新型コロナウイルスの感染状況によっては、中止となる場合もございます。

